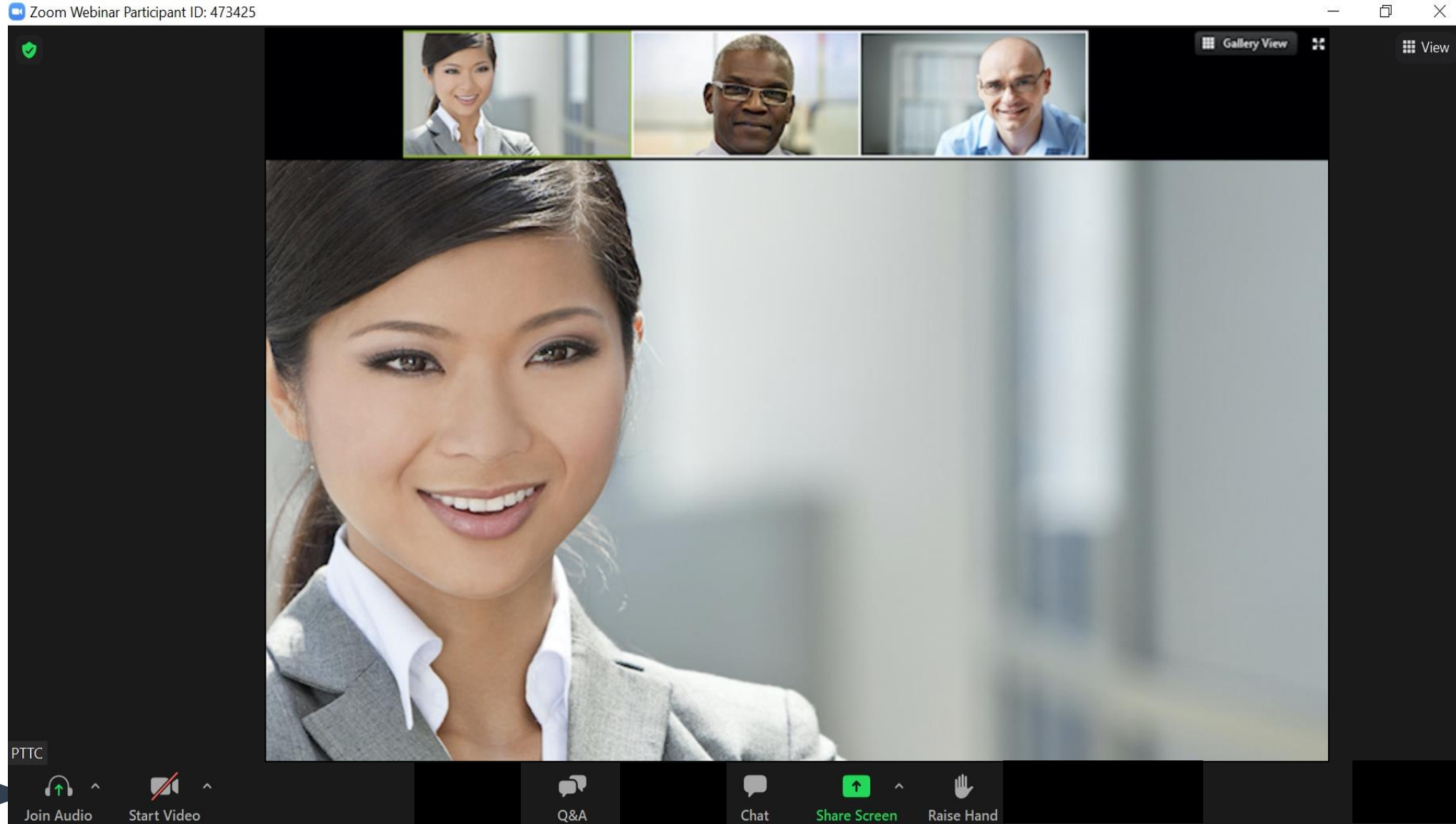


Información general de Zoom

El audio se transmitirá a través de los altavoces de su computadora o vía teléfono si elige marcar. Los micrófonos se silenciarán para los participantes del seminario web. Utilice el panel de chat para preguntas, comentarios o sugerencias.



Abra el panel de Q&A para a ver preguntas a las facilitadoras.

Abra el panel de chat para conversar solo con los panelistas y otros participantes.



Northeast & Caribbean (HHS Region 2)

PTTC

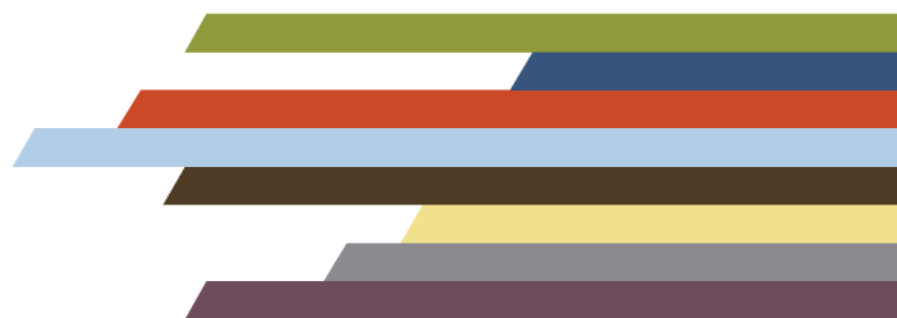
Prevention Technology Transfer Center Network

Funded by Substance Abuse and Mental Health Services Administration

Presentando Nuevos Recursos Para Apoyar las Colaboraciones
La Prevención al Uso Indebido de
Substancias: Colaborando a Través del
Contínuo de Servicios – Sesión 1

Lourdes Vázquez-Matienzo, MTS, Especialista en Adiestramiento y Asistencia Técnica, Education Development Center (EDC)

Clara McCurdy-Kirlis, MA, Coordinadora de Adiestramiento y Asistencia Técnica, EDC

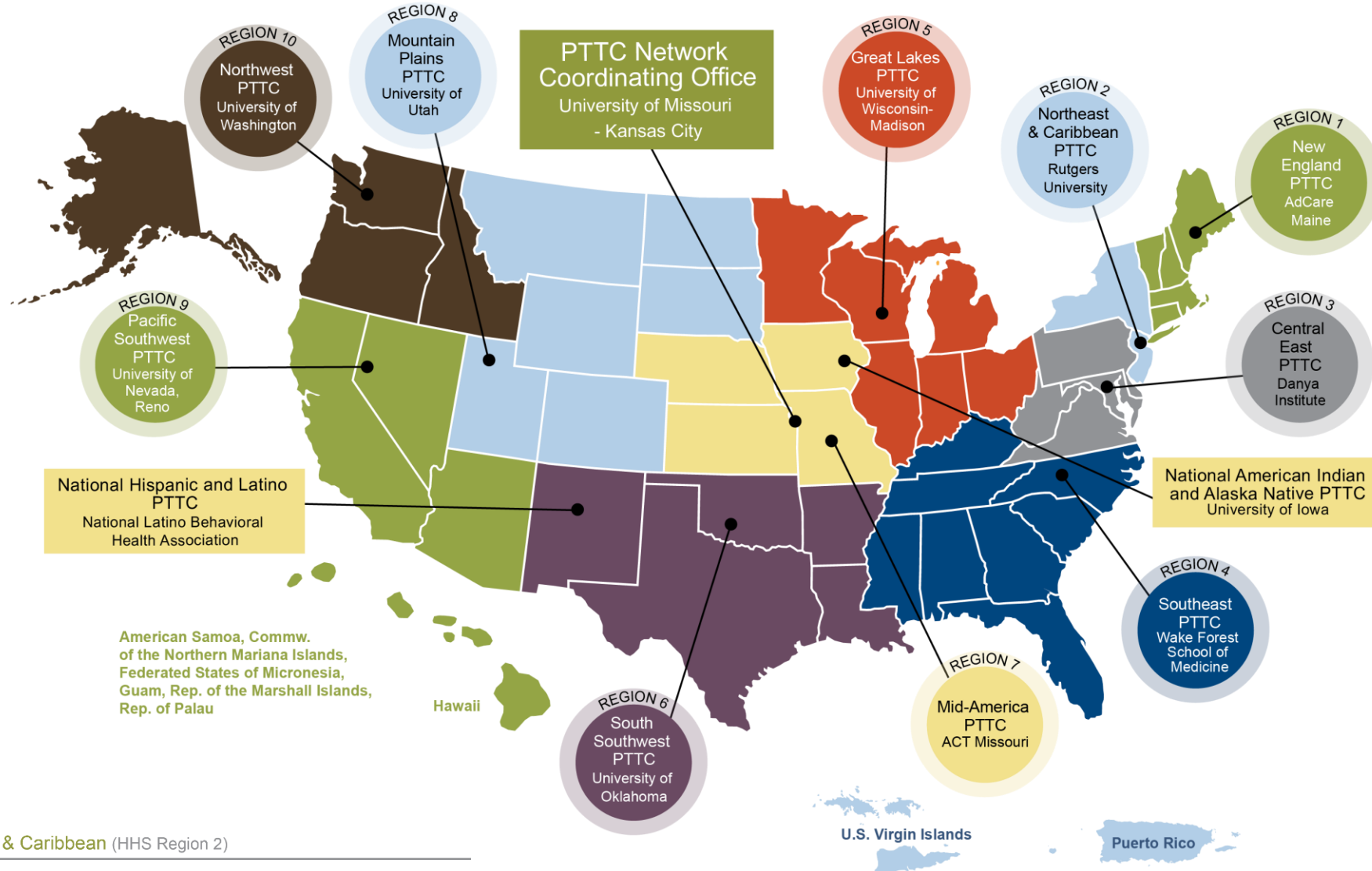




PTTC

Prevention Technology Transfer Center Network
Funded by Substance Abuse and Mental Health Services Administration

PTTC Network



Northeast & Caribbean (HHS Region 2)

PTTC

Prevention Technology Transfer Center Network
Funded by Substance Abuse and Mental Health Services Administration

Facilitadoras



Lourdes Vázquez-Matienzo
Especialista en Adiestramiento y
Asistencia Técnica



Clara McCurdy-Kirlis
Coordinadora de Adiestramiento y
Asistencia Técnica



Northeast & Caribbean (HHS Region 2)

PTTC Prevention Technology Transfer Center Network
Funded by Substance Abuse and Mental Health Services Administrator

Primera Sesión



Repasar los beneficios de la colaboración a través del continuo de servicios



Echar una mirada a los recursos sobre colaboración que el PTTC preparó para Puerto Rico y que pueden utilizarse en otras jurisdicciones y estados; y explorar aplicaciones prácticas

Intercambio de Ideas

Cuando piensa ó visualiza organizaciones y recursos que ofrecen servicios de prevención, tratamiento, y recuperación, **colaborando entre sí...**

¿Qué imagen, palabras, ideas vienen a su mente?



Northeast & Caribbean (HHS Region 2)

PTTC Prevention Technology Transfer Center Network
Funded by Substance Abuse and Mental Health Services Administrator

Colaboración

Trabajar en conjunto con otra u otras personas para realizar una obra o para alcanzar un objetivo compartido.



La palabra, como tal, deriva de *colaborar*, que a su vez proviene del latín *collaborāre*, que significa **‘trabajar juntos’**.

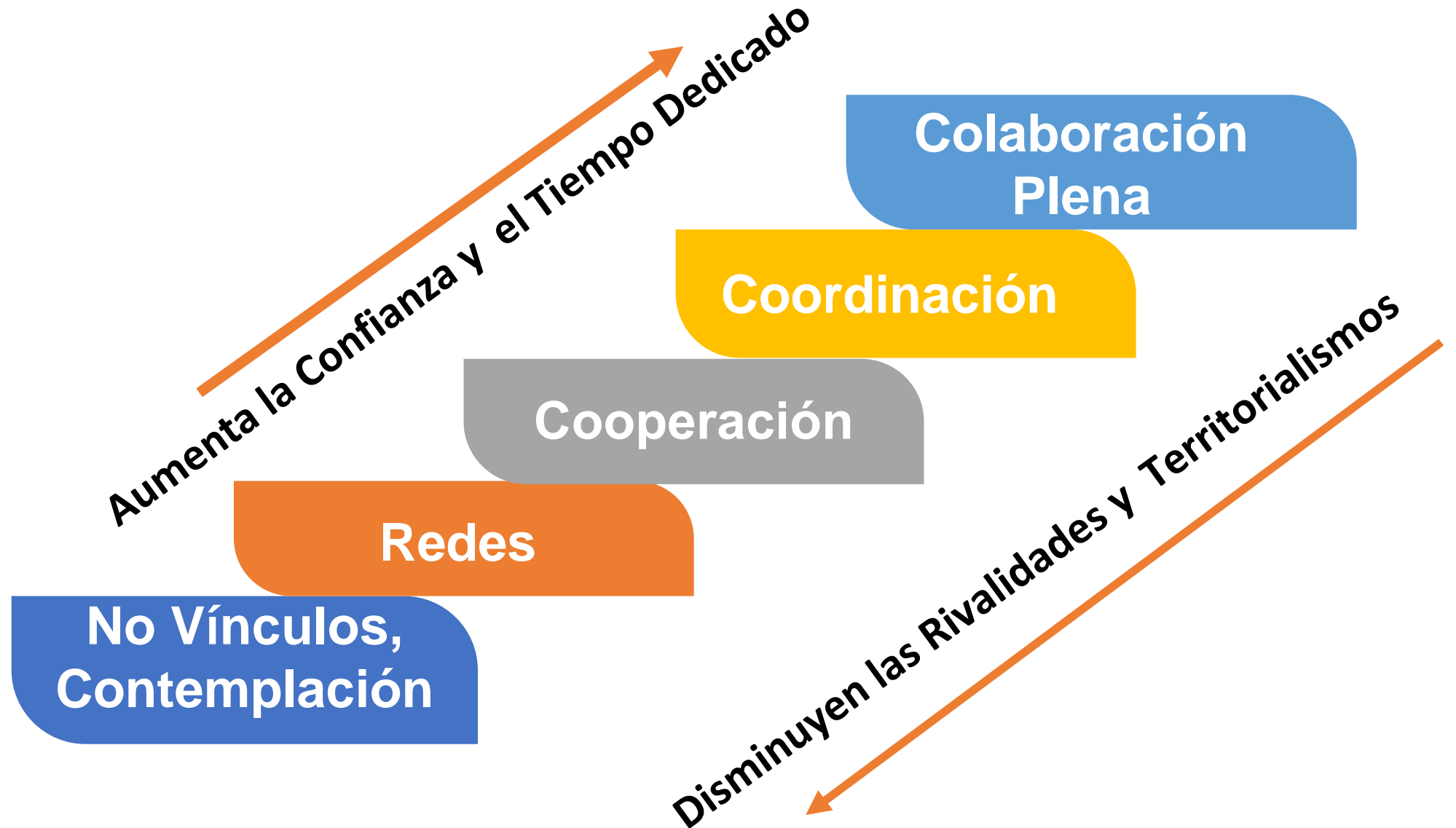


Northeast & Caribbean (HHS Region 2)

PTTC

Prevention Technology Transfer Center Network
Funded by Substance Abuse and Mental Health Services Administrator

Niveles de Vinculación



Intercambio de Ideas

Decimos que la colaboración es un **proceso** que se fundamenta en la **confianza mutua** y que **toma tiempo**

¿Qué significa esto para tí y para tu iniciativa u organización?



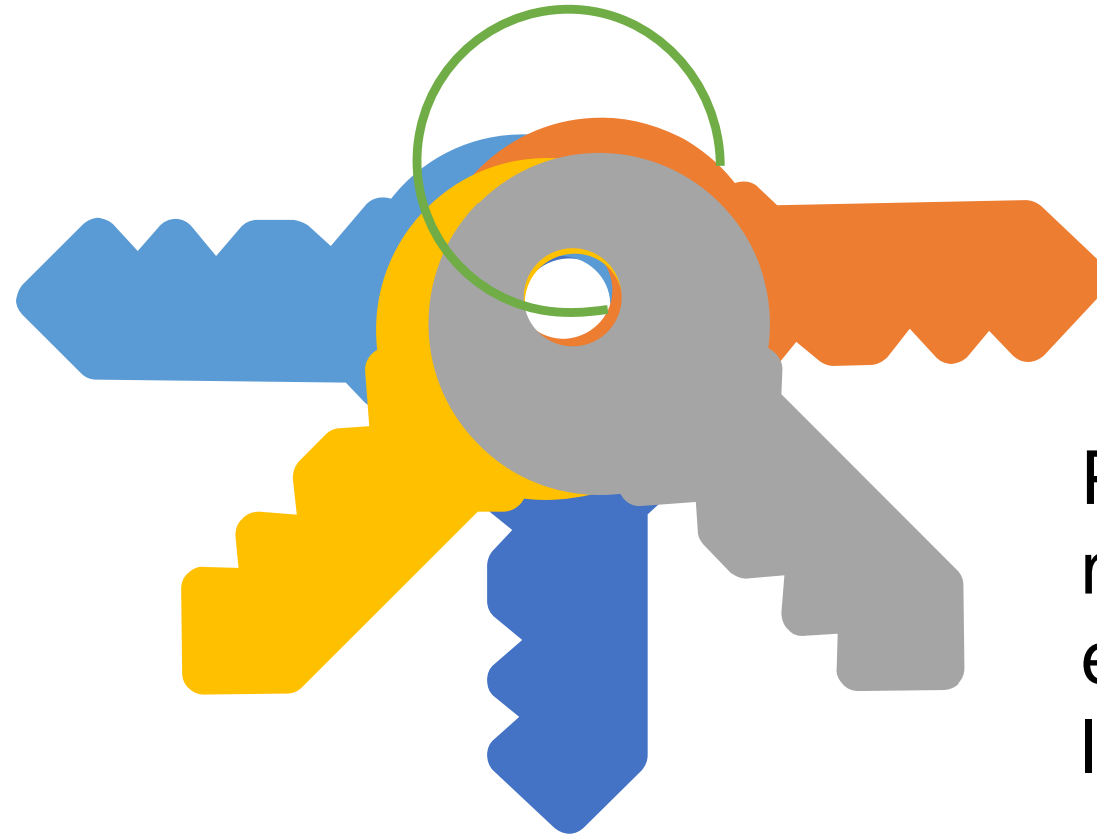
Northeast & Caribbean (HHS Region 2)

PTTC Prevention Technology Transfer Center Network
Funded by Substance Abuse and Mental Health Services Administrator

Algunos Beneficios de la Colaboración en Prevención

Fortalece la capacidad organizacional

Amplía la comprensión de las necesidades identificadas y su atención



Aumenta el alcance de los servicios

Potencial para mayor efectividad en la atención de las necesidades

Potencial para eliminar el estigma



Northeast & Caribbean (HHS Region 2)

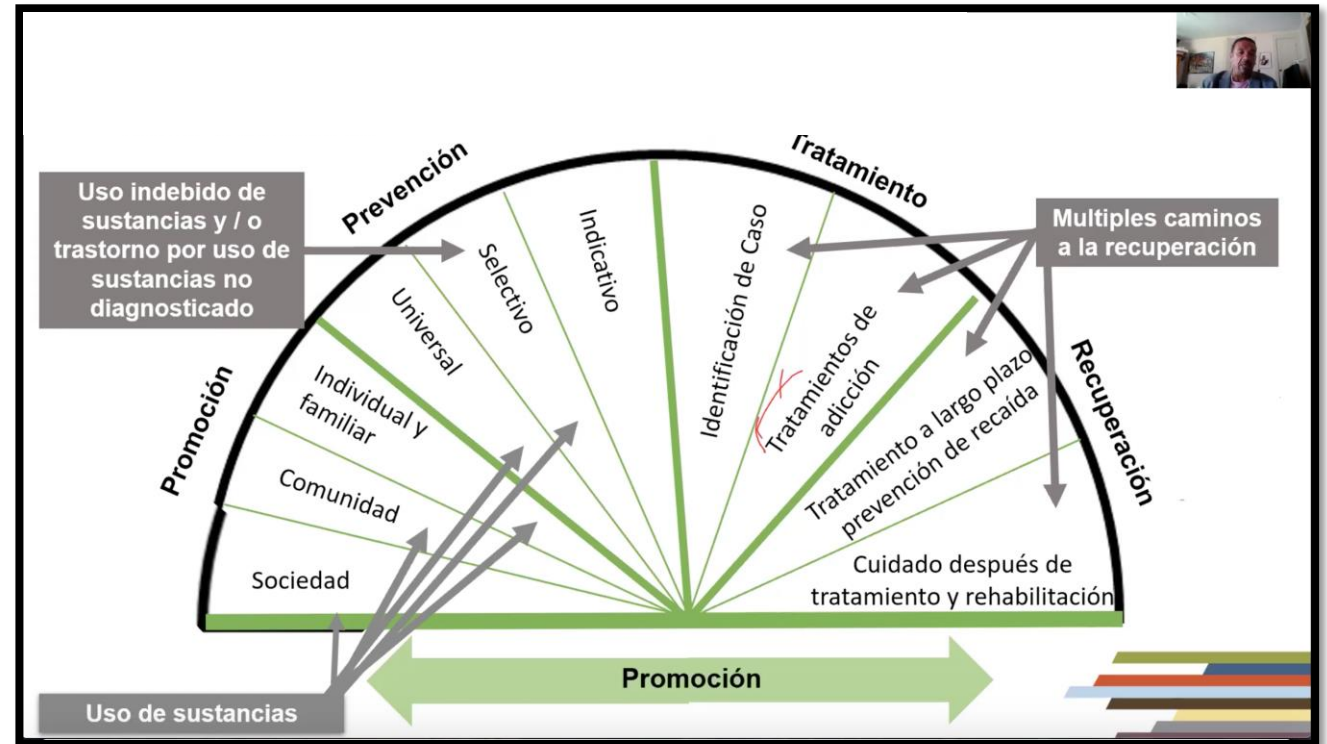
PTTC Prevention Technology Transfer Center Network
Funded by Substance Abuse and Mental Health Services Administration

Los Socios Más Comunes



Modelo de la Continuidad de Servicios

Otras
Oportunidades
de Colaboración



Intercambio de Ideas

- ¿Dónde te ubicas dentro del continuo de servicios que describimos? (si en algún lugar)
- ¿Con cuáles áreas de servicio has tenido la oportunidad de colaborar ?



Northeast & Caribbean (HHS Region 2)

PTTC Prevention Technology Transfer Center Network
Funded by Substance Abuse and Mental Health Services Administrator

SAMHSA Blog

Building Community Resilience – Prevention and Recovery Services Working Together



Date: November 9, 2021

By: [Miriam E. Delphin-Rittmon, Ph.D., Assistant Secretary for Mental Health and Substance Use](#)

Category: [Prevention](#), [Recovery](#)

La prevención y recuperación son elementos críticos de la red protectora para nuestras comunidades.

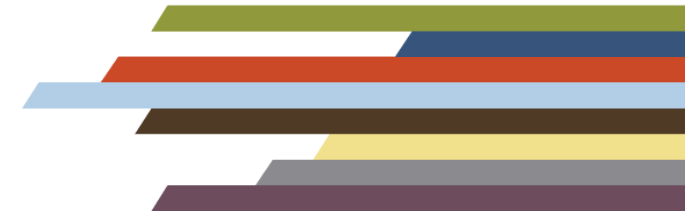
<https://www.samhsa.gov/blog>



Northeast & Caribbean (HHS Region 2)

PTTC

Prevention Technology Transfer Center Network
Funded by Substance Abuse and Mental Health Services Administration



La Colaboración a Través del Continuo de Servicios: Recursos del NE & C PTTC en Apoyo a Puerto Rico, 2021



Northeast & Caribbean (HHS Region 2)
PTTC Prevention Technology Transfer Center Network
Funded by Substance Abuse and Mental Health Services Administration

Mejorando la colaboración en la continuidad de servicios: para profesionales del uso indebido de sustancias en Puerto Rico

Sesión 1/2 **Dos Webinars**

Presentadores:
Haner Hernández, Ph.D., CPS, CADCII, LADCI
Shai Fuxman, Ed.D




Northeast & Caribbean (HHS Region 2)
PTTC Prevention Technology Transfer Center Network
Funded by Substance Abuse and Mental Health Services Administration

Video Podcast

La Colaboración de Esfuerzos en Prevención

Lourdes Vázquez-Matienzo, MTS, Especialista en Adiestramiento y Asistencia Técnica, Education Development Center (EDC)
Clara McCurdy-Kirlis, MA, Coordinadora de Adiestramiento y Asistencia Técnica, EDC



Northeast & Caribbean (HHS Region 2)

PTTC Prevention Technology Transfer Center Network
Funded by Substance Abuse and Mental Health Services Administration

¿Cómo Podrías Utilizar Estos Recursos?



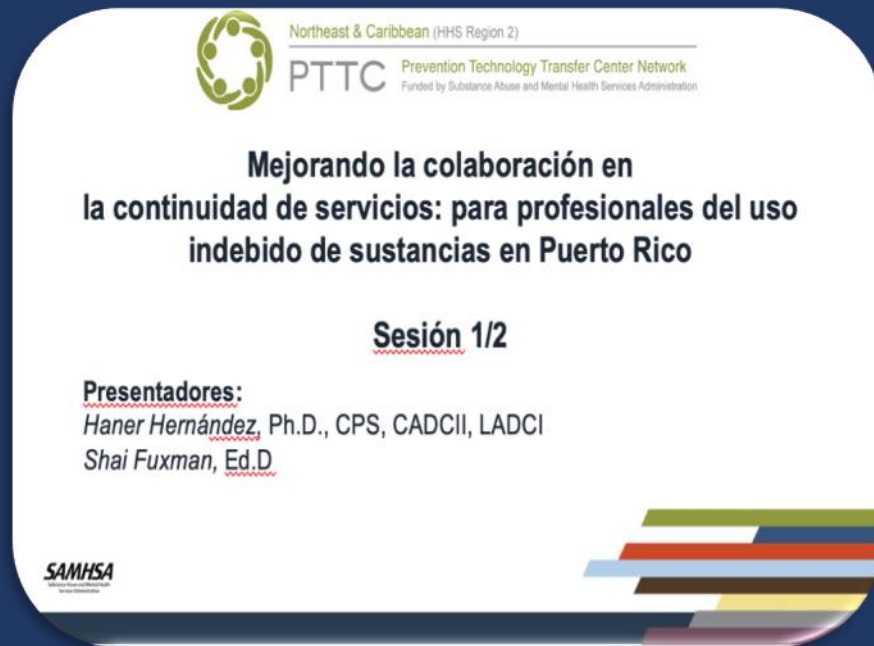
Northeast & Caribbean (HHS Region 2)


PTTC

Prevention Technology Transfer Center Network
Funded by Substance Abuse and Mental Health Services Administrator

Contenido del Webinar:

- Repaso del modelo de la continuidad de servicios
- Exploración de las:
 - Semejanzas y diferencias entre los niveles de servicio dentro del continuo.
 - Posibles soluciones a las barreras comunes para colaborar.
 - Estrategias para colaborar con otros sectores del continuo.





 Northeast & Caribbean (HHS Region 2)
PTTC Prevention Technology Transfer Center Network
Funded by Substance Abuse and Mental Health Services Administration

**Mejorando la colaboración en
la continuidad de servicios: para profesionales del uso
indebido de sustancias en Puerto Rico**

Sesión 1/2

Presentadores:
Haner Hernández, Ph.D., CPS, CADCI, LADCI
Shai Fuxman, Ed.D

[Enlace al Webinar](#)

Hojuela: Ideas Para el Uso y Aplicación del Webinar

¡Reciente!



Northeast & Caribbean (HHS Region 2)

PTTC

Prevention Technology Transfer Center Network
Funded by Substance Abuse and Mental Health Services Administration

Hojuela: Ideas para el Uso y Aplicación del Webinar *Mejorando la colaboración de servicios: para profesionales del uso indebido de sustancias en Puerto Rico*

Esta herramienta presenta algunas ideas sobre cómo los profesionales de prevención podrían utilizar el webinar *Mejorando la colaboración de servicios: para profesionales del uso indebido de sustancias en Puerto Rico* (<https://pttcnetwork.org/centers/northeast-caribbean-pttc/product/mejorando-la-colaboracion-en-la-continuidad-de-servicios>)

en su práctica, con propósitos tales como:

- Para orientar y adiestrar al personal de prevención de nuevo reclutamiento ó de nuevos miembros de coaliciones o grupos de trabajo.
- Para crear o revisar planes estratégicos organizacionales o con grupos intersectoriales ya establecidos.
- Para el desarrollo profesional continuo individual o grupal.

Se sugiere integrar el webinar a un módulo de aprendizaje ó discusión donde se introduzca el tema del continuo de servicios al uso indebido de sustancias y la colaboración entre los sectores que componen el continuo. Puede combinarse con la *discusión* y análisis del video podcast *La Colaboración en Prevención* (<https://pttcnetwork.org/centers/northeast-caribbean-pttc/product/la-colaboracion-de-esfuerzos-en-prevencion>).

Esta hojuela está dividida en dos secciones. La primera incluye un breve resumen de los puntos claves tratados en el webinar. La segunda provee preguntas guías sugeridas para la discusión y análisis del contenido del webinar, entre otros.

Breve descripción del webinar

Construir una colaboración más sólida entre los sectores de prevención, tratamiento y recuperación del abuso de sustancias a nivel estatal, territorial y comunitario no es una tarea fácil, incluso en tiempos normales. Sin embargo, los esfuerzos de prevención no existen de forma aislada, y la colaboración a través de la continuidad de los servicios es una forma de abordar las necesidades de salud conductual de las personas en nuestras comunidades de una manera cohesiva y estratégica.

En este seminario web, se explora el panorama actual del abuso de sustancias en Puerto Rico, lo que nos dicen los datos sobre las fortalezas y desafíos de la isla, y cómo trabajar juntos en el continuo de servicios puede fortalecer nuestro impacto colectivo.

Duración: 1 hora, 30 minutos

Video Podcast: La Colaboración de Esfuerzos en Prevención

*Contenido y
Herramientas*



Northeast & Caribbean (HHS Region 2)

PTTC

Prevention Technology Transfer Center Network
Funded by Substance Abuse and Mental Health Services Administration

Video Podcast

La Colaboración de Esfuerzos en Prevención

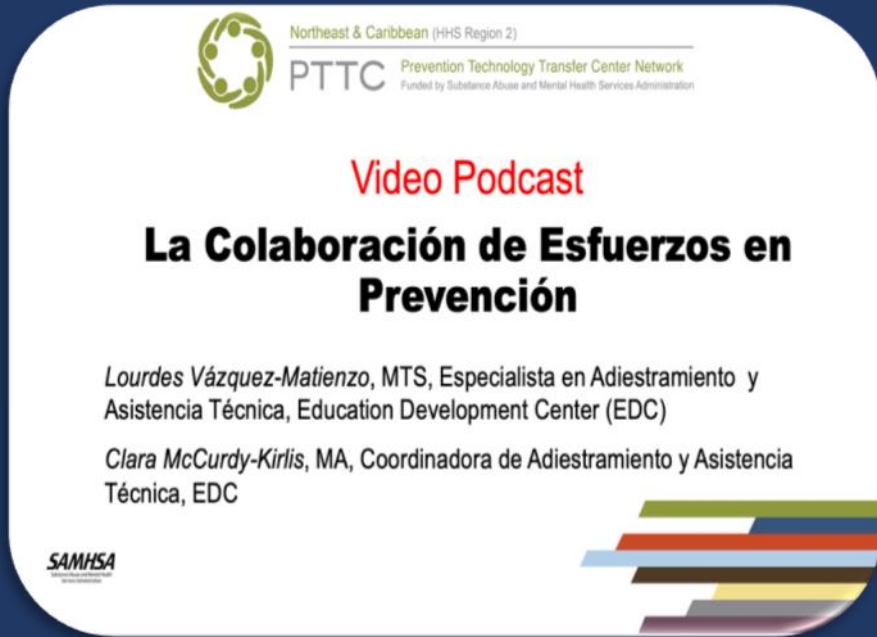
*Lourdes Vázquez-Matienzo, MTS, Especialista en Adiestramiento y
Asistencia Técnica, Education Development Center (EDC)*

*Clara McCurdy-Kirlis, MA, Coordinadora de Adiestramiento y Asistencia
Técnica, EDC*

SAMHSA
Substance Abuse and Mental Health Services Administration



Contenido del Video Podcast:



[Enlace al Video Podcast](#)

Discusión de:

- Lo qué es colaboración y su importancia en prevención.
- Cómo las prioridades en prevención guían la identificación y reclutamiento de los socios.
- Los niveles de vinculación, sus características y algunas destrezas y cualidades necesarias para trabajar cada nivel.

Hojuela: Ideas Para el Uso y Aplicación del Video Podcast

¡Reciente!



Northeast & Caribbean (HHS Region 2)
PTTC Prevention Technology Transfer Center Network
Funded by Substance Abuse and Mental Health Services Administration

Hojuela: Ideas para el Uso y Aplicación del VideoPodcast, *La Colaboración en Prevención*

Esta herramienta presenta algunas ideas sobre cómo los profesionales de prevención podrían utilizar el videopodcast, *La Colaboración en Prevención* (<https://pttcnetwork.org/centers/northeast-caribbean-pttc/product/la-colaboracion-de-esfuerzos-en-prevencion>) en su práctica, con propósitos tales como:

- Para orientar y adiestrar al personal de prevención de nuevo reclutamiento ó de nuevos miembros de coaliciones o grupos de trabajo.
- Para crear o revisar planes estratégicos organizacionales o con grupos intersectoriales ya establecidos.
- Para el desarrollo profesional continuo individual o grupal.

Se sugiere integrar el video podcast a un módulo de aprendizaje ó discusión donde se introduzca el tema de la colaboración en el continuo de servicios al uso indebido de sustancias. Puede combinarse con la discusión y análisis del webinar, *Mejorando la colaboración de servicios: para profesionales del uso indebido de sustancias en Puerto Rico* (<https://pttcnetwork.org/centers/northeast-caribbean-pttc/product/mejorando-la-colaboracion-en-la-continuidad-de-servicios>).

Esta hojuela está dividida en dos secciones. La primera incluye un breve resumen de los puntos claves tratados en el video podcast. La segunda provee preguntas guías sugeridas para la discusión y análisis del contenido del podcast, entre otros.

Breve descripción del video podcast, *La Colaboración en Prevención*:

Este es un video podcast sobre los diferentes niveles de colaboración y cómo comenzar a construir los puentes de colaboración en el contexto de Puerto Rico en los tiempos actuales. Este video podcast comienza revisando la importancia de la colaboración en la prevención, las prioridades y los socios, los niveles de colaboración y cómo prepararse para la colaboración independientemente de dónde se encuentre con una parte interesada en su comunidad.

Duración: 45 minutos

Enlace: <https://pttcnetwork.org/centers/northeast-caribbean-pttc/product/la-colaboracion-de-esfuerzos-en-prevencion>

Hojuelas que acompañan el video podcast:

1. *Niveles de vinculación* (https://pttcnetwork.org/sites/default/files/2021-09/Handout_Niveles%20de%20vinculacion.pdf).
2. *Involucrado socios en la prevención de las muertes por sobredosis de drogas.* (<https://pttcnetwork.org/centers/northeast-caribbean-pttc/product/involucrando-socios-en-la-prevencion-de-las-muertes-por>).

Hojuela: Niveles de Vinculación

Niveles de Vinculación

El trabajo entre las organizaciones y sectores interesados en asuntos de la comunidad, toma formas variadas. La relación entre socios se da desde una vinculación de tipo informal (ej. dos agencias intercambian información) hasta una relación mucho más estructurada (ej. múltiples organizaciones que trabajan de cerca para alcanzar una visión compartida).

La gráfica a continuación describe cuatro niveles de vinculación, a saber: las redes, la cooperación, la coordinación, y la colaboración plena. Le sugerimos que utilice la gráfica para identificar su nivel de vinculación o involucramiento con sus socios, al igual que las opciones para profundizar su relación actual, con el tiempo. También puede utilizarla para explorar diferentes opciones para colaborar con nuevos socios. Tomemos en cuenta que ningún nivel de vinculación es "mejor" que otro. El tipo óptimo es aquel que se mejor se ajuste a lo que usted y sus socios intentan lograr.

	Redes	Cooperación	Coordinación	Colaboración Plena
¿Qué es?	Los socios comparten información y hablan entre sí para beneficio mutuo.	Los socios apoyan sus respectivas iniciativas de prevención, pero no tienen acuerdos formalizados.	Los socios se involucran en proyectos e iniciativas compartidas y modifican sus actividades particulares en beneficio de la totalidad.	Con un acuerdo formalizado, los socios dirigen sus esfuerzos hacia fortalecer su capacidad para el logro de una visión compartida.
Características Claves	<ul style="list-style-type: none"> • Roles vagamente definidos • Relaciones flexibles • Comunicación informal • Toma de decisiones mínimas • Ningún riesgo 	<ul style="list-style-type: none"> • Roles algo definidos • Relaciones informales de apoyo • Comunicación más frecuente • Toma de decisiones limitada • Poco o ningún riesgo 	<ul style="list-style-type: none"> • Roles definidos • Lazos formalizados, pero cada grupo mantiene su autonomía • Comunicación regular • Decisiones relacionadas al 	<ul style="list-style-type: none"> • Roles formalizados • Lazos formales documentados en un acuerdo • Comunicación frecuente • Ideas y decisiones compartidas por igual • Alto riesgo y alto nivel de confianza • Recursos agrupados

Contenido:

- En qué consiste cada nivel
- Características claves
- Cómo se ve o se proyecta

Hojuelas con Sugerencias



Northeast & Caribbean (NHS Region 2)
PTTC Prevention Technology Transfer Center Network
Funded by Substance Abuse and Mental Health Services Administration

Sugerencias para Establecer una Colaboración Culturalmente Competente

La competencia cultural describe la habilidad de una persona u organización para interactuar efectivamente con personas de diferentes culturas. También significa el respetar y responder a las creencias en torno a la salud, a los valores, a las prácticas, y a las necesidades culturales y lingüísticas de diversos grupos poblacionales¹.

La competencia cultural es el punto de entrada para la colaboración efectiva. Con ella, estamos más receptivos a las necesidades, fortalezas, y experiencias de otros. Podemos entender mejor el uso de sustancias en su comunidad. Podemos comprender mejor los factores culturales que podrían proteger del uso de sustancias. Y podemos comenzar a crear un ambiente de colaboración que apoye la vinculación genuina y significativa y que con toda probabilidad produzca acercamientos de prevención efectivos y reduzca las disparidades arraigadas.

La competencia cultural no es un parche; no puede alcanzarse simplemente siguiendo un conjunto de reglas y recomendaciones culturalmente receptivas. Aun así, aquí les incluimos algunas sugerencias para comenzar el proceso de fortalecer la competencia cultural de sus esfuerzos de colaboración.

- **Eduque a los miembros de la coalición en asuntos de equidad, inclusión, y disparidades.** Sea intencional y no especule sobre el conocimiento (o falta de conocimiento) de otras personas. Provea oportunidades dirigidas al desarrollo de la capacidad para ayudar a que los miembros entiendan la importancia de la paciencia, de aceptar a las personas en el lugar donde se encuentran, y de realmente escuchar la perspectiva de su socio; y los recursos para ayudarles a continuar desarrollando su competencia cultural.
- **Sea humilde.** La humildad cultural puede definirse como la "habilidad para mantener una postura interpersonal orientada hacia el otro (o de apertura al otro) en relación los aspectos de identidad cultural que son más importantes para esa [persona]."² Mientras la educación es el fundamento para la competencia cultural, la humildad cultural requiere auto-reflexión, aprendizaje de por vida, y el compromiso con corregir las injusticias.
- **Acérquese a organizaciones culturalmente relevantes para desarrollar conexiones.** Por ejemplo, si desea conectarse con miembros de un nuevo grupo poblacional de inmigrantes en su comunidad, acérquese a las organizaciones que proveen servicios a este grupo. Ellos pueden ayudarle a identificar a los líderes informales, quienes a su vez le ayudarán a enlazarse con otros.
- **Desarrolle políticas y prácticas que apoyen la participación activa de todos los miembros de la coalición.** Asegúrese de que los representantes de las poblaciones desatendidas tengan un rol central en la toma de decisiones y que están empoderados para asumir posiciones de liderazgo y que se les provee el apoyo para estos roles, según sea necesario.

¹ <http://ctb.ku.edu/en/table-of-contents/culture/cultural-competence/culturally-competent-organizations/main>

² Hook, J. N., Davis, D. E., Owen, J., Worthington Jr., E. L., & Utsey, S. O. (2013). Cultural Humility: Measuring openness to culturally diverse clients. *Journal of Counseling Psychology*. doi:10.1037/a0032595



Northeast & Caribbean (NHS Region 2)
PTTC Prevention Technology Transfer Center Network
Funded by Substance Abuse and Mental Health Services Administration

Involucrando Socios en la Prevención de las Muertes por Sobredosis de Drogas

La prevención de sobredosis por uso de opioides requiere la colaboración de una amplia gama de socios, muchos de los cuales pueden ser nuevos para los proveedores de servicios de prevención.

SOCIOS

- **Usuarios Activos.** Personas con un desorden de uso de sustancias.
- **Justicia Criminal.** Facilidades correccionales, cortes, centros de re-entrada, etc.
- **Personal de Respuesta Rápida.** Persona adiestrada para responder en situaciones de emergencias, tales como bomberos, técnicos de emergencias médicas, o policía.
- **Espectadores.** Persona o personas que presencian o que son testigos de un incidente.
- **Gobierno.** Alcalde, Consejal o Legislador, Oficiales Municipales, Personal del Departamento de Salud.
- **Programas de Reducción de Riesgo.** Individuos, personal y grupos que implementan estrategias prácticas dirigidas a reducir las consecuencias negativas asociadas al uso de drogas.
- **Servicios de Salud.** Hospitales, Clínicas, Departamentos de Emergencia.
- **Oficiales de Cumplimiento de la Ley.** Policía municipal o estatal, DEA, HIDTA.
- **Agencias u Organizaciones que Sirven a los Jóvenes.** Individuos y agencias con acceso a jóvenes y sus familias.
- **Padres y Madres.** Audiencia para los servicios de prevención, reducción de daño, y almacenamiento seguro.
- **Farmacias.** Dueños de negocios locales y de cadenas nacionales.
- **Prescriptores.** Médicos, Dentistas, Otros.
- **Escuelas de Medicina y Farmacia.** Individuos y programas que preparan a la fuerza trabajadora.
- **Proveedores de Servicios de Salud Mental.** Individuos y agencias con acceso a personas en alto riesgo.

Hoja de Trabajo: Analizando Alianzas



Northeast & Caribbean (HHS Region 2)

PTTC Prevention Technology Transfer Center Network
Funded by Substance Abuse and Mental Health Services Administration

Hoja de Trabajo: Analizando las Alianzas Existentes a Través de un Lente de Inclusión y Diversidad


Antes de incursionar en nuevos esfuerzos de colaboración, es importante ponderar la composición y naturaleza de nuestras alianzas al presente. ¿Quién comparte en la mesa de prevención? Dicha mesa, ¿refleja la diversidad de la comunidad? ¿Qué destrezas, peritaje y perspectivas aportan los socios? ¿Cómo funcionan las relaciones con los diversos socios? ¿Puede identificar algunos patrones relacionados a las diversas relaciones existentes? ¿Qué acciones se toman para apoyar el trabajo de los socios? Y finalmente, ¿Qué roles se les ha propuesto asuman en su trabajo de prevención - y si esos roles incluyen roles de liderazgo?

Esta hoja de trabajo está diseñada para ayudarle a desarrollar un breve inventario de aquellos con quienes usted trabaja y cómo. El analizar sus alianzas existentes le ayudará a visualizar y apreciar el valor de sus socios actuales. También le ayudará a determinar si los socios actuales son los acertados, a la luz de sus prioridades de prevención al presente; y a visualizar dónde necesita reclutar nuevos socios para llenar las brechas y/o para garantizar la representación de los grupos claves.

Instrucciones

- **Haga una lista** de sus socios al presente. Para propósitos de esta hoja de trabajo, por *socios* nos referimos a las organizaciones o individuos con quienes usted comparte recursos de prevención.
- Para cada socio:
 - **Escriba y especifique** el sector comunitario que este socio representa. Ejemplo: Si su meta es la atención del consumo de alcohol por menores de edad, un socio a considerar es el sector de comerciantes que expenden alcohol en la comunidad, (*piense en el socio, ¿es el representante más adecuado de esta población?*)
 - **Describe** la naturaleza de su colaboración (*esto es, ¿Cómo trabajan juntos? ¿Cómo usted apoya su trabajo?*)
 - **Identifique** los recursos de prevención que su socio aporta (*esto es, ¿De qué manera la colaboración con este socio fortalece sus esfuerzos de prevención? Considere las destrezas, el peritaje, y las perspectivas, al igual que los recursos físicos y financieros.*)
 - **Determine** el nivel de vinculación de su socio (*esto es, ¿Cuál es la naturaleza de la colaboración de su socio al presente? Su nivel de colaboración, ¿se ha profundizado con el tiempo? ¿Por qué sí o por qué no? Puede referirse a la herramienta Los Niveles de Vinculación.*)
 - **Describe** el estado de su relación de colaboración (*esto es, La relación de colaboración, ¿va bien? Tomando en consideración sus prioridades presentes, este socio ¿es aún relevante? ¿Le gustaría mover esta relación hacia el siguiente nivel? ¿Cómo ha evolucionado la forma de trabajar con este socio, a través del tiempo?*)


Hoja de Trabajo: Analizando las Alianzas Existentes a Través de un Lente de Inclusión y Diversidad


 Northeast & Caribbean (HHS Region 2)
PTTC Prevention Technology Transfer Center Network
Funded by Substance Abuse and Mental Health Services Administration

Sus socios al presente	Sector comunitario que el socio representa	Grupo comunitario que representa el socio	Naturaleza de su colaboración	Recursos de prevención que su socio aporta	Nivel de vinculación de su socio	Estado de relación de su socio

Ahora, haga una lista de los socios que aún no se han integrado al grupo, pero que interesa que se unan por ser relevantes a la meta de prevención e incluya la siguiente información:

- **Para cada socio:**
 - **Escriba y especifique** el sector comunitario que este socio representa. Ejemplo: Si su meta es la atención del consumo de alcohol por menores de edad, ¿quién debería estar presente en el grupo y no está? (*piense, el socio, ¿es el representante más adecuado de esta población?*)


 Northeast & Caribbean (HHS Region 2)
PTTC Prevention Technology Transfer Center Network
Funded by Substance Abuse and Mental Health Services Administration

- **Describe por qué este socio sería relevante al grupo?** (*esto es, ¿Qué valor añade este socio al grupo?*)
- **Identifique** los recursos de prevención que su nuevo socio podría aportar (*esto es, ¿De qué manera la colaboración con este socio fortalecería sus esfuerzos de prevención? Considere las destrezas, el peritaje, y las perspectivas, al igual que los recursos físicos y financieros.*)
- **Determine** el nivel de vinculación que esperaría de este socio (*esto es, ¿Cuál sería la naturaleza de la colaboración de su socio? ¿Por qué? Puede referirse a la herramienta Los Niveles de Vinculación.*)

+

Los socios que aún no se han integrado al grupo	Sector comunitario que el socio representa	¿Por qué este socio sería relevante al grupo?	Recursos de prevención que su socio aporta	Nivel de vinculación que esperaría de este socio	Acciones iniciales a tomar para incluir a este sector

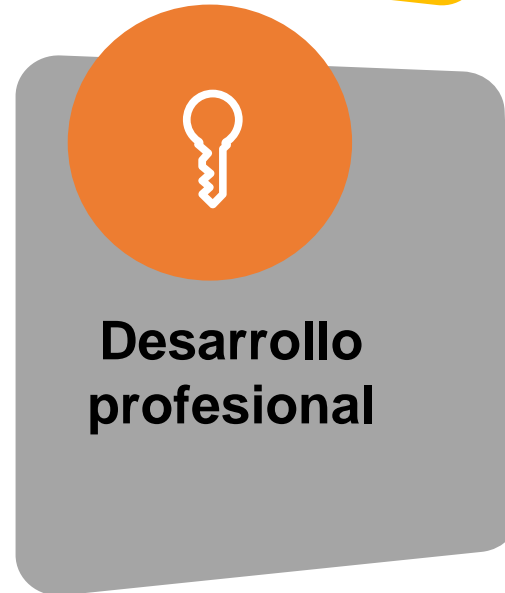
¿Qué Otras Ideas Tiene Sobre Cómo Podría Utilizar Estos Recursos?



Orientación y adiestramiento



Planificación estratégica



Desarrollo profesional



Promoción de servicios



Northeast & Caribbean (HHS Region 2)

PTTC Prevention Technology Transfer Center Network
Funded by Substance Abuse and Mental Health Services Administrator

Próxima Sesión: 17 de febrero, 2022

- Aplicación práctica, discusión entre pares y asistencia técnica
- Completar la *Hoja de Trabajo: Analizando las Alianzas Existentes a Través de un Lente de Inclusión y Diversidad*:
 1. Identifique 1 – 2 socios que tiene al presente, y complete la página 2 de la Hoja.
 2. Identifique 1-2 socios que no se han integrado a su iniciativa, y complete la tercera página de la Hoja.
 3. Piense en fortalezas, y barreras en la colaboración



Resumiendo... ¿Qué Llevamos a Cabo Hoy?

- Resumimos puntos claves sobre colaboración a través del Continuo de Servicios.
- Compartimos algunas ideas sobre cómo podemos utilizar los recursos sobre colaboración que el PTTC preparó en apoyo a Puerto Rico.
- Proyectamos la próxima sesión



Northeast & Caribbean (HHS Region 2)

PTTC

Prevention Technology Transfer Center Network
Funded by Substance Abuse and Mental Health Services Administrator

¿Preguntas?



Manténgase Informado

Para más información y para estar conectado con el PTTC, presione aquí:

<https://pttcnetwork.org/centers/northeast-caribbean-pttc/home>

Para para recibir actualizaciones por correo electrónico, presione aquí:

<https://pttcnetwork.org/centers/northeast-caribbean-pttc/nec-subscription-page>

¡Gracias!

Para más información, no dude en comunicarse con:

Ivy Jones-Turner
MPA, CPS
T/TA Specialist
Region 2 PTTC, EDC
ijonesturner@edc.org

Jessica Goldberg MSW,
MPH, CPS
T/TA Specialist
Region 2 PTTC, EDC
jgoldberg@edc.org

Evaluación

Le agradeceremos que tome un tiempo para completar una breve evaluación de la sesión:
<https://ttc-gpra.org/P?s=751256&Ing=Spanish>



Northeast & Caribbean (HHS Region 2)

PTTC Prevention Technology Transfer Center Network
Funded by Substance Abuse and Mental Health Services Administration